

3KS

4KDB

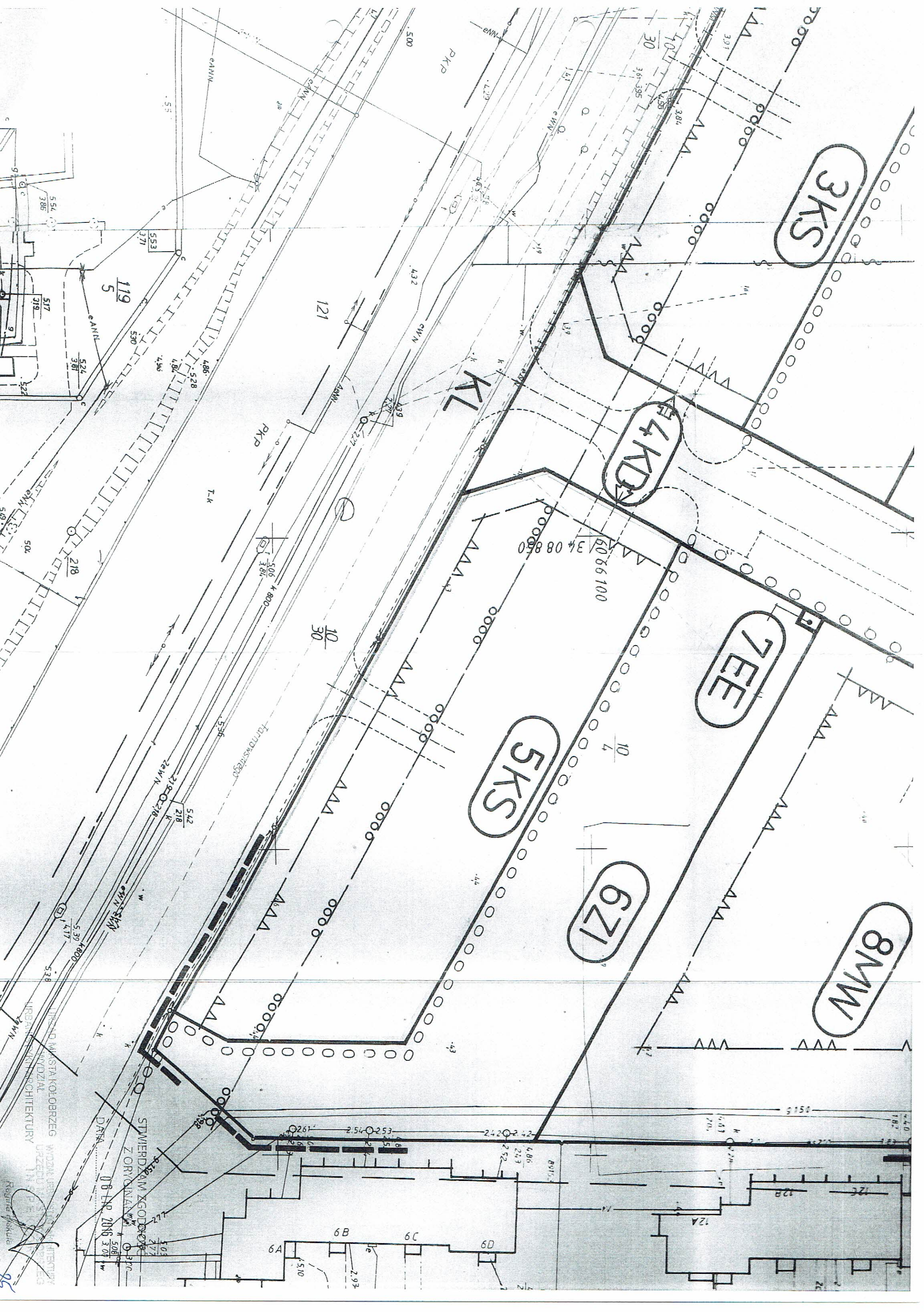
7EE

5KS

6Z1

8MW

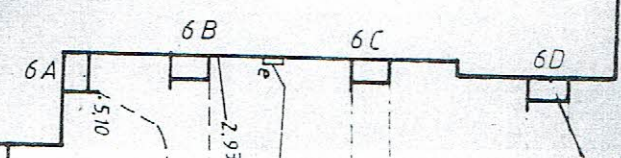
KL



INŻYNIER MIASTAKOLUBRZEŻ WODKUSZY  
 PRZEDSIĘWZĘCIE  
 URZĘDOWA ARCHITEKTURA  
 ARCHITECTURA

STWIERDZAM  
 ZORNIANA

DATA: 08.11.2016



**Temat projektu:**  
Budowa parkingu dla samochodów osobowych

**Adres budowy:**  
Kolobrzeg, ul. Tamowskiego  
działka nr 10/50, obręb 14

**Investor:**  
Kolobrzesckie Towarzystwo  
Budowlicza Społeczny Sp. z o. o.  
78-100 Kolobrzeg, ul. Artyleryjska 3

**Jednostka projektująca:**  
**ARCHINOVA**  
arch. Marek Nowakowski  
78-100 Kolobrzeg, ul. Baltycka 5  
tel.: 510-830-639, www.archinova.pl

**Projektant:**  
inż. Ryszard Nowakowski  
upr. bud. ZPNB-U.73425/1398

**Sprawdzający:**  
inż. Witold Augustyniak  
upr. bud. 40/74

**Temat rysunku:**  
**ZAGOSPODAROWANIE  
DZIAŁKI BUDOWLANEJ**

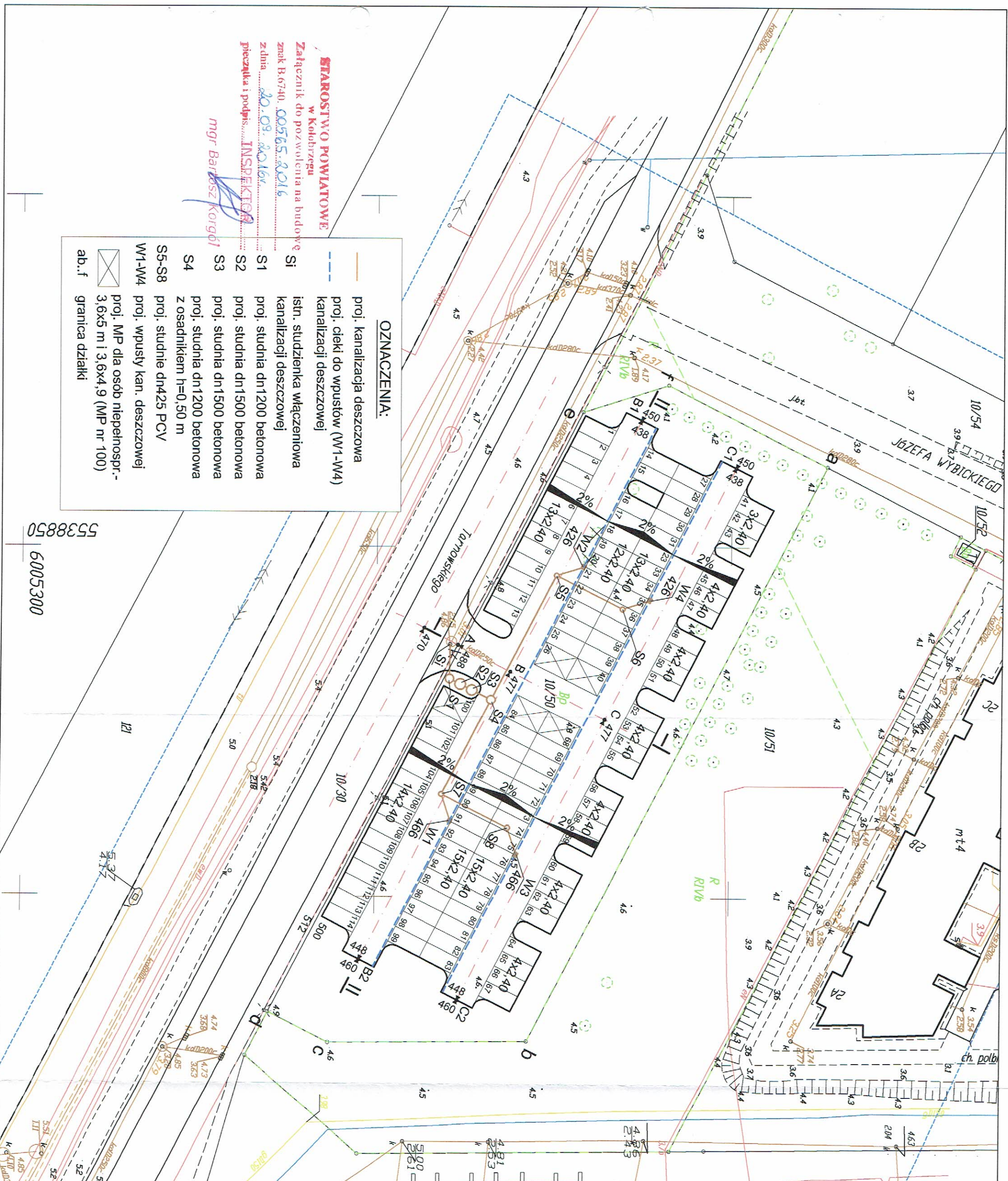
**Faza:**  
P.B.  
drogi

**Data:**  
VII.2016 r.

**Rys. nr:**  
D-1

**Skala:**  
1:500

**Sir. nr:**  
26



**STAROSTWO POWIATOWE**  
w Kolobrzegu  
Załącznik do pozwolenia na budowę  
znak B.6740. 00565.2016  
z dnia 20.09.2016r.  
pieczęćka i podpis: **INSPEKTOR**  
mgr Bartosz Korgoń

5538850  
6005300

**Temat projektu:**  
Budowa parkingu dla samochodów osobowych

**Adres budowy:**  
Kolobrzeg, ul. Tarnowskiego  
działka nr 10/50, obręb 14

**Investor:**  
Kolobrzesckie Towarzystwo Budownictwa Społecznego Sp. z o. o.  
78-100 Kolobrzeg, ul. Artyleryjska 3

**Jednostka projektująca:**  
**ARCHINOVA**  
arch. Marek Nowakowski  
78-100 Kolobrzeg, ul. Baltycka 5  
tel.: 510-830-639, www.archinova.pl

**Projektant:**  
inż. Ryszard Nowakowski  
upr. bud. ZPNB-U.73425/13/98

**Sprawdzający:**  
inż. Witold Augustyniak  
upr. bud. 40/74

**Temat rysunku:**  
**PROFIL PODŁUŻNY I-I**

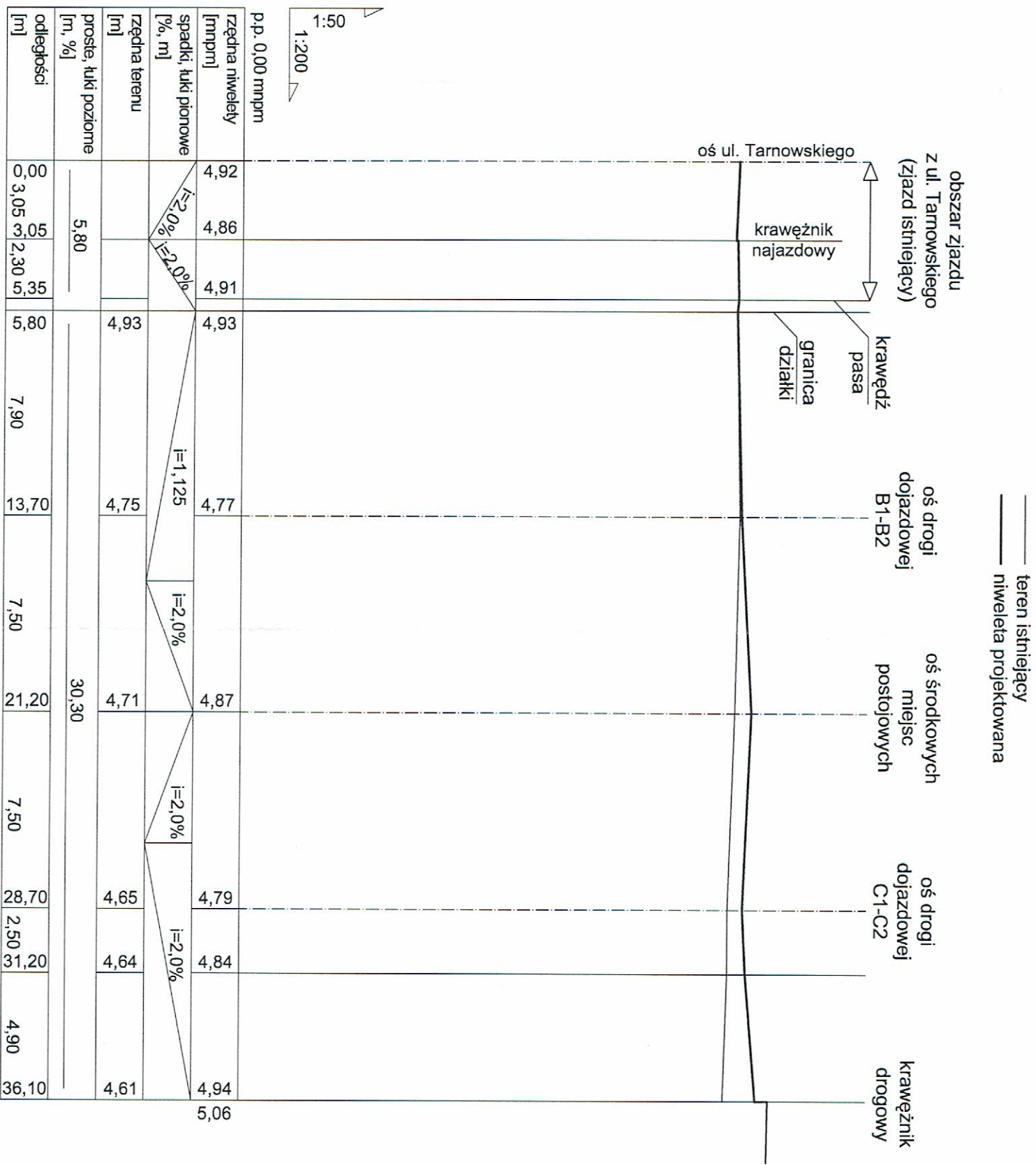
**Faza:**  
P.B.  
drogi

**Skala:**  
1:200/1:50

**Data:**  
VII.2016 r.

**Rys. nr:**  
D-2

**Str. nr:**  
27



**Temat projektu:**  
Budowa parkingu dla samochodów osobowych

**Adres budowy:**  
Kolobrzeg, ul. Tarnowskiego  
działka nr 10/50, obręb 14

**Inwestor:**  
Kolobrzesckie Towarzystwo  
Budownictwa Społecznego Sp. z o. o.  
78-100 Kolobrzeg, ul. Artylejska 3

**Jednostka projektująca:**  
**ARCHINOVA**  
arch. Marek Nowakowski  
78-100 Kolobrzeg, ul. Bałtycka 5  
tel.: 510-830-639, www.archinova.pl

**Projektant:**  
inż. Ryszard Nowakowski  
upr. bud. ZPNB-U.73425/13/98

**Sprawdzający:**  
inż. Witold Augustyniak  
upr. bud. 40/74

**Temat rysunku:**  
**PRZEKRÓJ  
NORMALNY A-A**

**Faza:**  
P.B.  
drogi

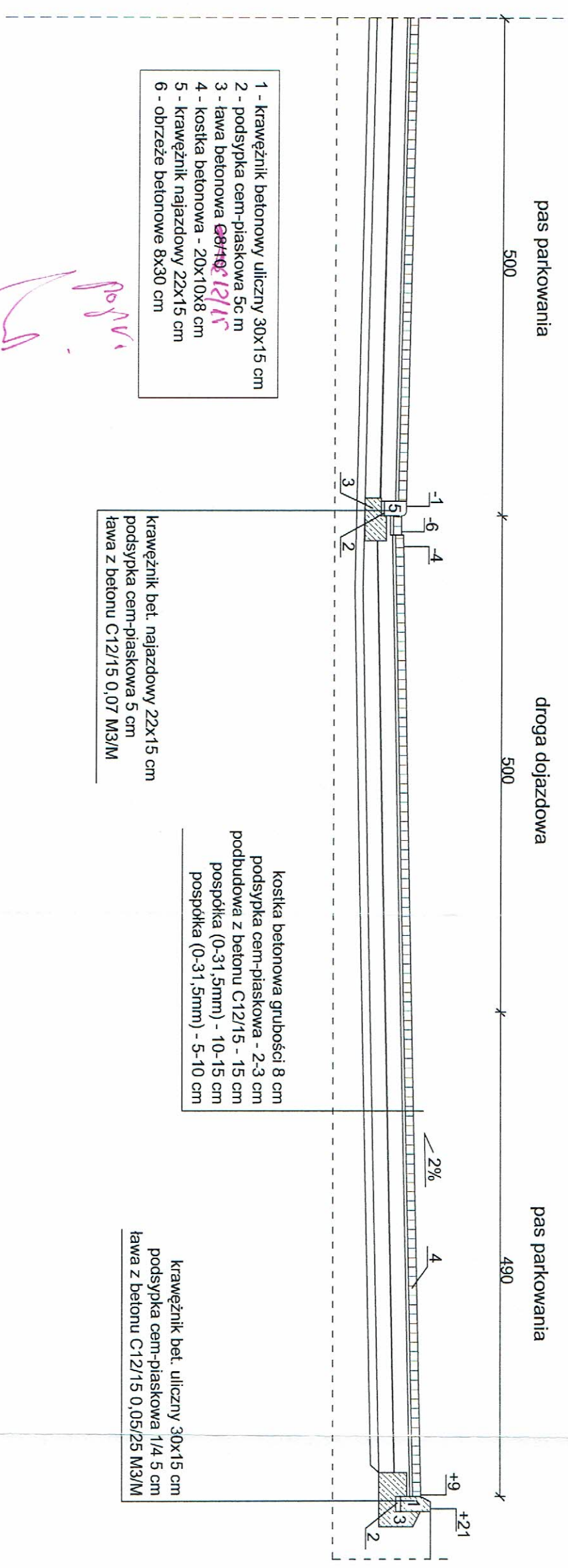
**Skala:**  
1:50

**Data:**  
VII.2016 r.

**Rys. nr:**  
D-4

**Str. nr:**  
29

lustrzane odbicie



STAROSTWO POWIATOWE  
w Kolobrzegu

— teren istniejący  
 — niweleta projektowana

B1  
 krawężnik  
 drogowy

W2, W4  
 4,26

B1  
 oś  
 zjazdu

W1, W3  
 4,36

1:50  
 1:200

p.p. 0,00 mppm

odległość [m]	proste, łuki poziome [m, %]	rzędna terenu [m]	spadki, łuki pionowe [%, m]	rzędna niwelety [m]
0,00		4,12		4,50 4,38
19,30			$i=0,2421\%$	
22,30		4,32	$R=200\text{ m}$	4,33
25,30			$i=2,4444\%$	
40,30		4,40		4,77
60,60			$i=1,4782\%$	
63,60		4,54	$R=200\text{ m}$	4,43
66,60				

PROFIL PODŁUŻNY II-II  
 1:200/1:50

Temat projektu:

Budowa parkingu dla samochodów osobowych

Adres budowy:

Kołobrzeg, ul. Tarnowskiego  
działka nr 10/50, obręb 14

Inwestor:

Kołobrzesckie Towarzystwo  
Budownictwa Społecznego Sp. z o. o.  
78-100 Kołobrzeg, ul. Artyleryjska 3

Jednostka projektująca:

**ARCHINOVA**  
arch. Marek Nowakowski  
78-100 Kołobrzeg, ul. Bałtycka 5  
tel.: 510-830-639, www.archinova.pl

Projektant:

inż. Ryszard Nowakowski  
upr. bud. ZPNB-U.73425/13/98

Sprawdzający:

inż. Witold Augustyniak  
upr. bud. 40/74

Temat rysunku:

**PROFIL  
PODŁUŻNY II-II**

Faza:

P.B.  
drogi

Skala:

1:200/1:50

Data:

VII.2016 r.

Rys. nr:

D-3

Str. nr:

28

— teren istniejący  
— niweleta projektowana

